

¿Cómo está el TIEMPO en ANTIOQUIA?

Centro Regional de Pronósticos y Alertas CRPA

Medellín, viernes 21 de septiembre de 2018
Hora de emisión: 13:00 p.m.



Imagen Satelital



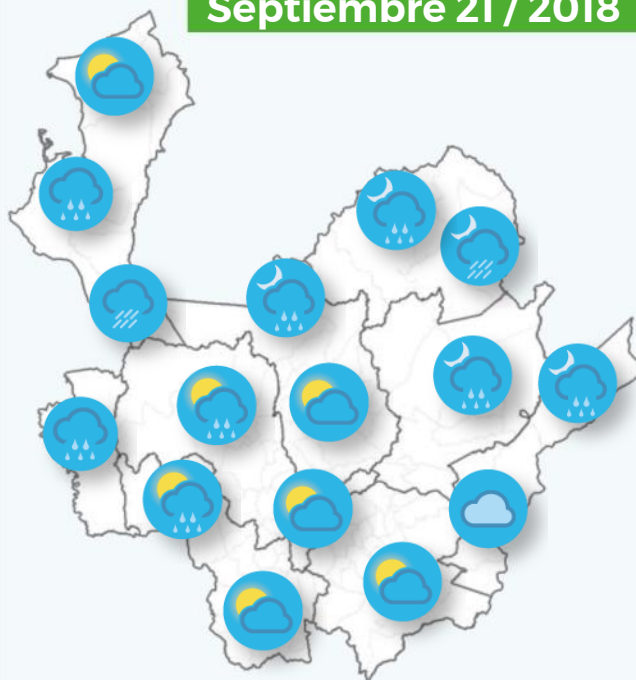
Condiciones Meteorológicas Actuales

La mañana ha transcurrido bajo condiciones atmosféricas estables con tiempo seco y soleado, aunque mayor nubosidad en el occidente de Antioquia.

*Nubosidad representada en la imagen satelital.
Septiembre 21 de 2018 - Hora : 12:30 p.m.*

Pronóstico del Tiempo

Septiembre 21 / 2018

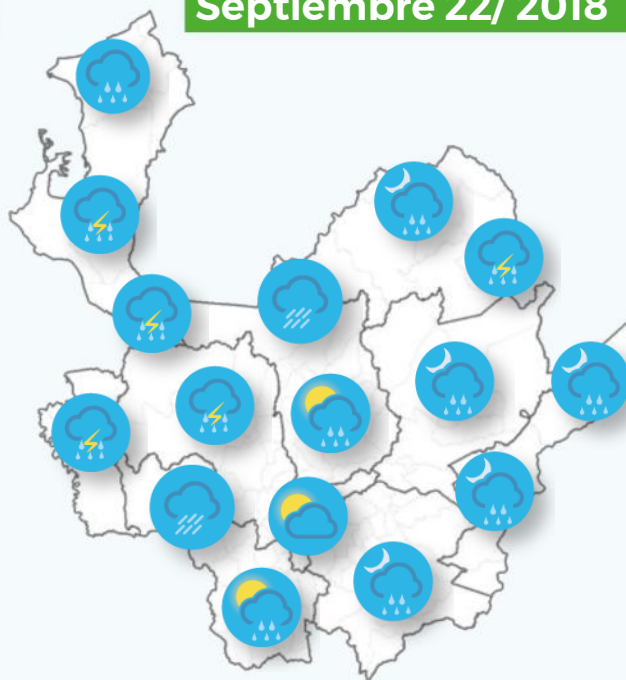


Tarde: Precipitaciones puntuales en Norte (PNN Paramillo), zonas de Atrato Medio, Suoreste (Urrao) y extremo oriente de Bajo Cauca (El Bagre). Chubascos en Urabá centro.

Noche-Madrugada:

Lluvias moderadas con posible actividad eléctrica en Bajo Cauca, norte de Nordeste, norte de Magdalena Medio. Lluvias ligeras esporádicas en Norte, Urabá y norte de Atrato Medio.

Septiembre 22 / 2018



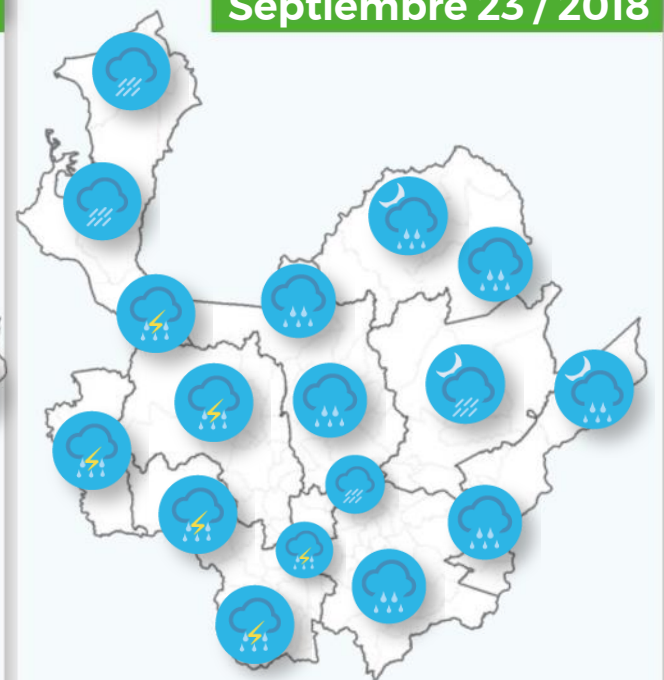
Mañana: Muy temprano no se descartan intervalos de lloviznas en el norte y centro de Antioquia.

Tarde: Lluvias moderadas a fuertes en Suroeste (Urrao) y Atrato Medio. Lluvias menos intensas en Urabá y en zonas de Norte y Occidente.

Noche: Lluvias fuertes con tormentas eléctricas en el nororiente de Bajo Cauca y en las costas de Urabá. Lluvias ligeras en Nordeste y Norte.

Madrugada: Lluvias intensas en norte, oriente y occidente de Antioquia.

Septiembre 23 / 2018



Mañana: Nublado con lluvias ligeras en Norte, Bajo Cauca y Urabá y Occidente.

Tarde: Al iniciar la tarde lluvias fuertes con tormentas en Urabá centro, Atrato Medio, Suroeste, Occidente y zonas de Norte. Chubascos en valles de San Nicolás y de Aburrá.

Noche-Madrugada: Lluvias fuertes y actividad eléctrica en Atrato Medio, Occidente, Suroeste, Urabá y Nordeste. Lluvias ligeras en Magdalena Medio, Norte, Aburrá y Oriente.



Reporte de variables en los aeropuertos en la última hora:

Medellín 30°C



Vientos del sur con 22 km/h

Rionegro 24°C



Vientos del sureste con 18 km/h

Apartadó 32°C



Vientos del suroeste con 7 km/h

Día



Despejado



Parcialmente nublado



Seminublado e intervalos de lluvias ligeras

Noche



Despejado



Parcialmente nublado y lluvias ligeras



Parcialmente nublado lluvias moderadas-fuertes



Niebla

Condiciones Generales Durante la Jornada



Cielo nublado



Lluvia ligera



Lluvias moderadas



Lluvia con tormenta eléctrica



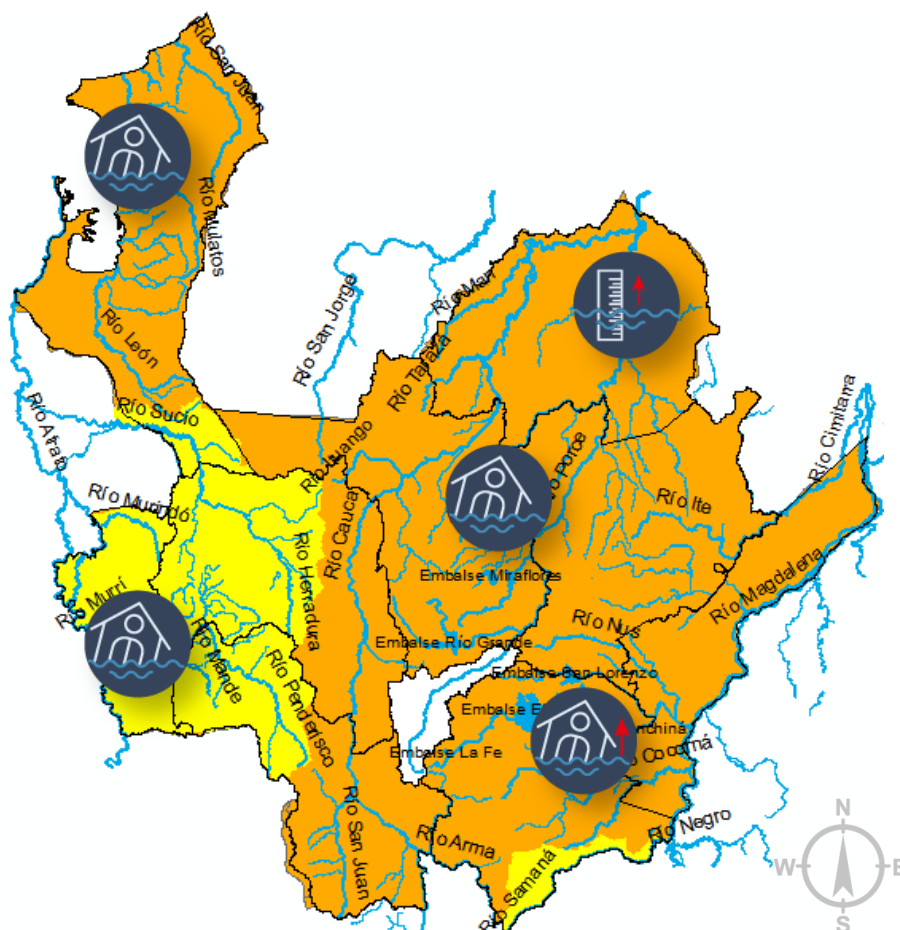
Granizo

ALERTAS HIDROLÓGICAS

alerta
ROJA
para tomar
acción

alerta
NARANJA
para
prepararse

alerta
AMARILLA
para
informarse



alerta
NARANJA

Crecientes Súbitas en los ríos del Golfo de Urabá

Aunque ha disminuido las lluvias se mantiene la alerta por probabilidad de incrementos súbitos en los cauces y quebradas afluentes a los ríos León, Mulatos y San Juan ante la presencia de lluvias.

Crecientes súbitas ríos de montaña

Debido a las lluvias registradas se prevén incrementos en los niveles de los ríos drenan al río Cauca: ríos Frío, San Juan, Porce, Nechí, Tarazá, Man y Medellín. Igualmente continua esta alerta para los niveles de los ríos que drenan al Magdalena: San Bartolo, Cimitarra y Nare.

Crecientes súbitas en el río Nare y sus afluentes

En los últimos días se han registrado lluvias significativas en amplios sectores de la cuenca del río Nare, especialmente a la altura del municipio de Cocorná, San Luis, Alejandría y San Francisco. Esta condición hidrológica sumada a las lluvias antecedentes ha saturado los suelos de la cuenca.

Aumento moderado en los niveles cuenca baja Rio Cauca

Se mantiene esta alerta dados las lluvias de variada intensidad registradas en el nororiente de Antioquia y en La Mojana, por lo que continua la tendencia al ascenso en los niveles del río Cauca en el trayecto comprendido entre Caucasia hasta Guaranda (Sucre). Una condición similar se presenta en algunas zonas de los municipios de Achí y Pinillos (Bolívar).

Niveles altos Ríos Arma, La Miel y Guarinó

Alerta vigente para los ríos La Miel y Guarinó por lo que se recomienda estar atentos a incrementos súbitos en el nivel de estos ríos y sus afluentes.

Crecientes súbitas ríos de montaña que drenan al río Atrato

Alerta vigente ante la probabilidad de crecientes súbitas en las cuencas del río Murindó, Río Sucio y río Murrí que drenan hacia el Atrato, los cuales pueden afectar a Vigía del Fuerte y Murindó.

Atrato Medio: Vigía del Fuerte, Murindó

Bajo Cauca: Cáceres, Tarazá, Zaragoza, Valdivia, El Bagre y Nechí.

Magdalena Medio: Puerto Nare, Puerto Triunfo, Puerto Berrio y Yondó.

Norte: Don Matías, Guadalupe, Gómez Plata, Campamento, Angostura, Toledo, Briceño, Valdivia

Nordeste: Anorí, San Roque, Santo Domingo, Segovia, Amalfi, Yolombó, Vegachí, Amalfi y Yalí.

Oriente: Rionegro, San Carlos, Marinilla, San Rafael, San Luís, Nariño, Argelia, Sonsón, Abejorral, La Ceja, La Unión y El Carmén.

Occidente: Cañasgordas, Dabeiba, Frontino, Uramita, Anzá, Sabanalarga

Urabá: Chigorodó, Turbo, Carepa, Apartadó, Mutatá y Necoclí.

Recomendaciones

El IDEAM recomienda a pobladores ribereños de los municipios donde se han registrado lluvias estar atentos a posibles inundaciones o desbordamientos.

Alertas
Hidrológicas



Creciente
Súbita



Niveles
Altos



Incremento
Súbitos

CONDICIONES EN EL GOLFO DE URABÁ



Golfo de Urabá	Velocidad	Dirección	Altura Oleaje
Alta Mar	4-18 Km/h		0,5- 0,7 Metros
Zonas Costeras	6 - 11 Km/h		

Se sugiere a los pescadores, habitantes costeros, turistas y usuarios de embarcaciones de bajo calado consultar con las Capitanías de Puerto antes de zarpar.

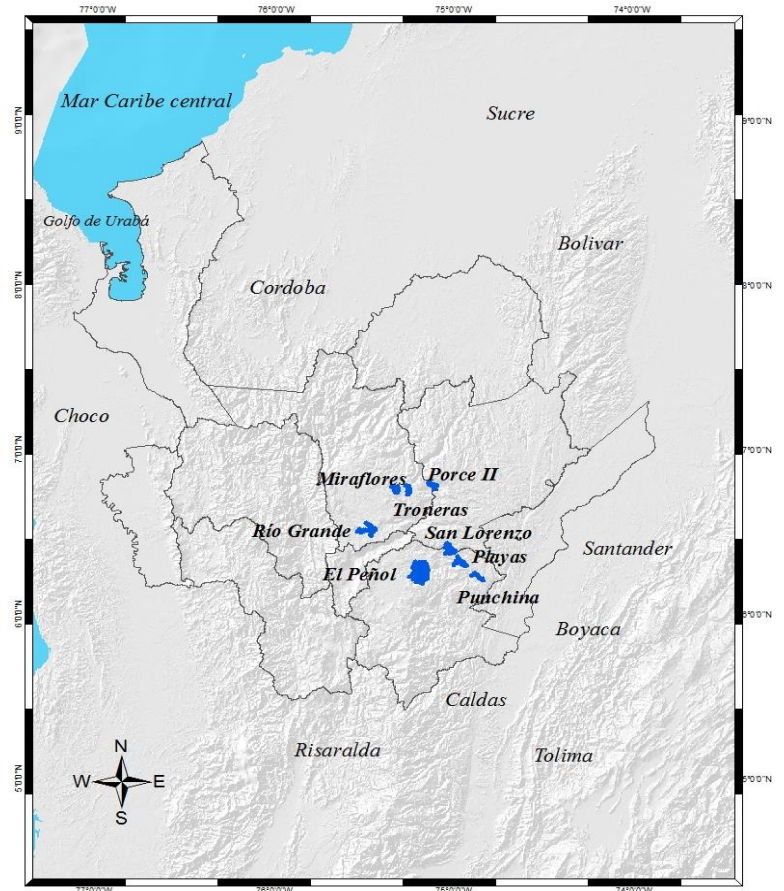
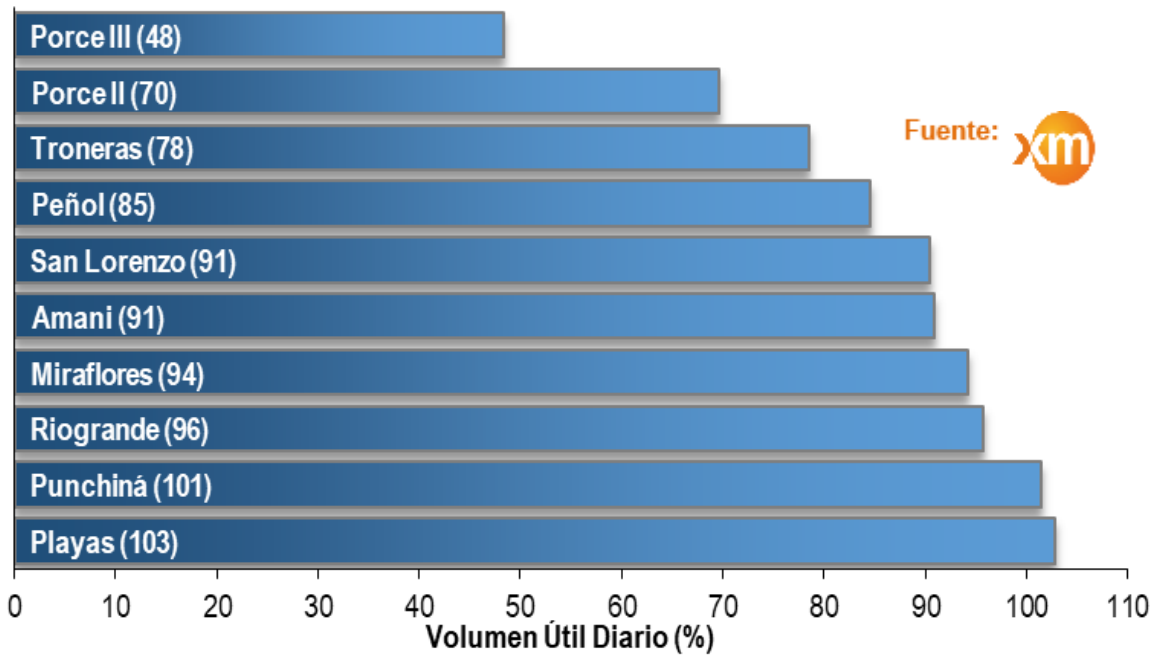


Por tiempo lluvioso



Es probable que se desarrollen precipitaciones intensas con actividad eléctrica en la tarde y noche durante el fin de semana.

ESTADO DE LOS EMBALSES EN VOLUMEN ÚTIL DIARIO (%)



Vientos Fuertes y Oleaje Alto

#Prevención del Riesgo
Juntos cuidamos de Antioquia

Inundaciones

#Prevención del Riesgo
Juntos cuidamos de Antioquia

Alertas Hidrológicas



Oleaje Fuerte



Tiempo Lluvioso



Huracán



Tormentas Eléctricas

ALERTAS POR DESLIZAMIENTOS

alerta
NARANJA

Probabilidad media (2)

Por ocurrencia de deslizamientos de tierra en zonas inestables y de alta pendiente en 2 municipios

Norte: Briceño
Suroeste: Ciudad Bolívar.

alerta
AMARILLA

Probabilidad baja (58)

Por ocurrencia de deslizamientos de tierra en zonas inestables y de alta pendiente en 58 municipios:

Bajo Cauca: Cáceres, Tarazá y Zaragoza

Magdalena Medio: Caracolí, Maceo, Puerto Berrío, Puerto Nare y Puerto Triunfo.

Nordeste: Amalfi, Anorí, Remedios, Segovia, Yalí y Yolombó

Norte: Belmira, Campamento, Ituango, San Pedro De Los Milagros, Valdivia y Yarumal

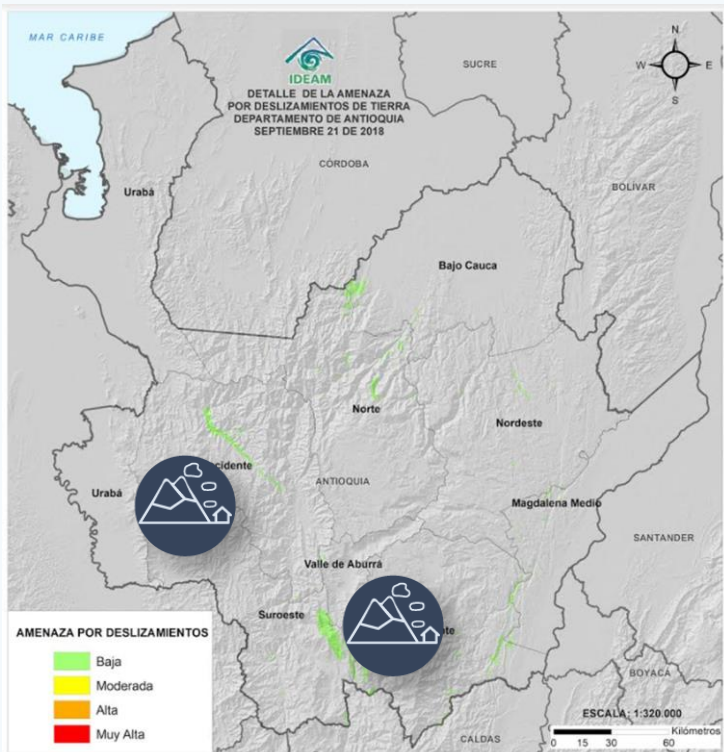
Occidente: Abriaquí, Armenia, Buriticá, Caicedo, Cañasgordas, Dabeiba, Ebéjico, Frontino, Giraldo, Heliconia, Olaya, Sabanalarga, San Jerónimo, Santa Fe De Antioquia, Uramita y Sopetrán.

Oriente: Abejorral, Amagá, Argelia, Nariño, San Carlos, San Luis y Sonsón.

Suroeste: Andes, Angelópolis, Betulia, Caramanta, Concordia, Montebello, Fredonia, Salgar, Santa Bárbara, Titiribí, Venecia y Urrao.

Urabá: San Pedro de Urabá.

Valle de Aburrá: Caldas y Medellín.



Especial Atención en Vías

Sectores viales identificados con potencialidad de deslizamientos, en los cuales generan alertas:

Medellín - Apartadó
Medellín - Quibdó

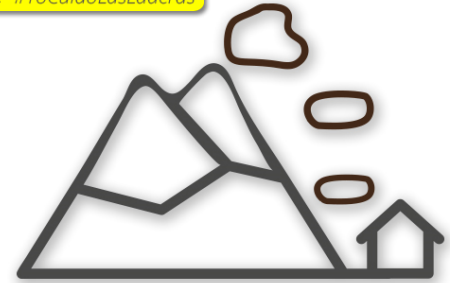
Bogotá - Medellín - Bogotá
Santa Fe de Antioquia - Medellín

ALERTAS POR INCENDIOS

Deslizamientos

1

Conoce #YoCuidoLasLaderas



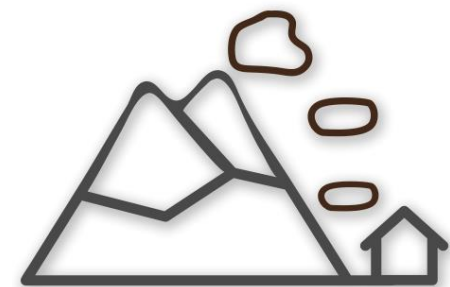
Desplazamientos del terreno, suelo o roca que pueden presentarse en zonas de ladera. Se activan por lluvia, sismos, pero en la mayoría por la actividad humana.

#PrevenciónDelRiesgo
Juntos cuidamos de Antioquia

Deslizamientos

1

Prepárate #YoCuidoLasLaderas



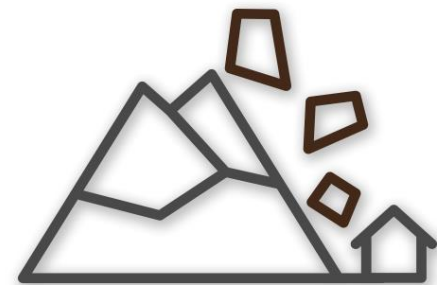
1. Establece un sistema de vigilancia del terreno.
2. Observa si hay presencia de grietas en rocas, suelos y viviendas.
3. Revisa si hay elementos desplazados de su lugar original como postes, árboles, cercas, muros y andenes.
4. Establece un sistema de alerta y alarma ante deslizamientos y avisa a las autoridades.

#PrevenciónDelRiesgo
Juntos cuidamos de Antioquia

Deslizamientos

2

Prepárate #YoCuidoLasLaderas



5. Participa en simulacros de evacuación y fija puntos de encuentro en lugares seguros.
6. Verifica si tu vivienda o lugar de trabajo es seguro antes de ingresar.
7. Evacuar garantiza tu seguridad.
8. Colabora en labores de remoción de escombros y limpieza sólo si es solicitado por las autoridades.

#PrevenciónDelRiesgo
Juntos cuidamos de Antioquia

Alertas



Vendaval



Avenida Torrencial



Deslizamientos de tierra



Deslizamientos en vías

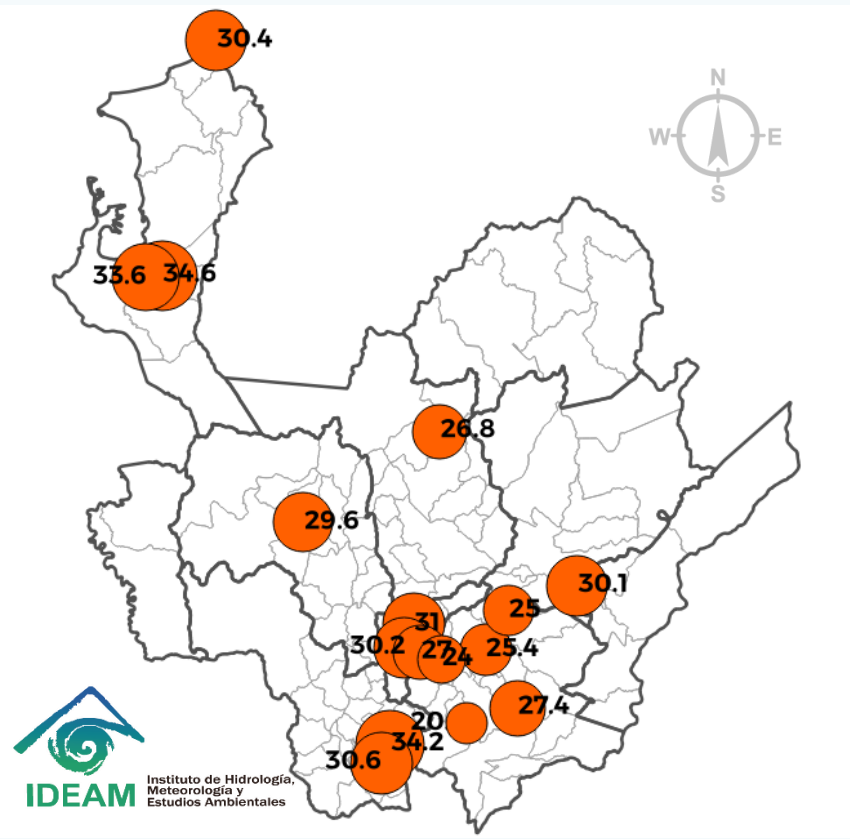


Incendios Forestales

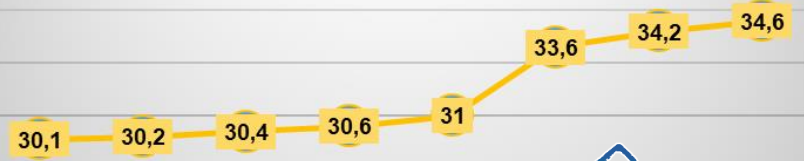


Sequías

TEMPERATURA MÁXIMA DEL DÍA ANTERIOR



Temperaturas máximas en °C, ayer



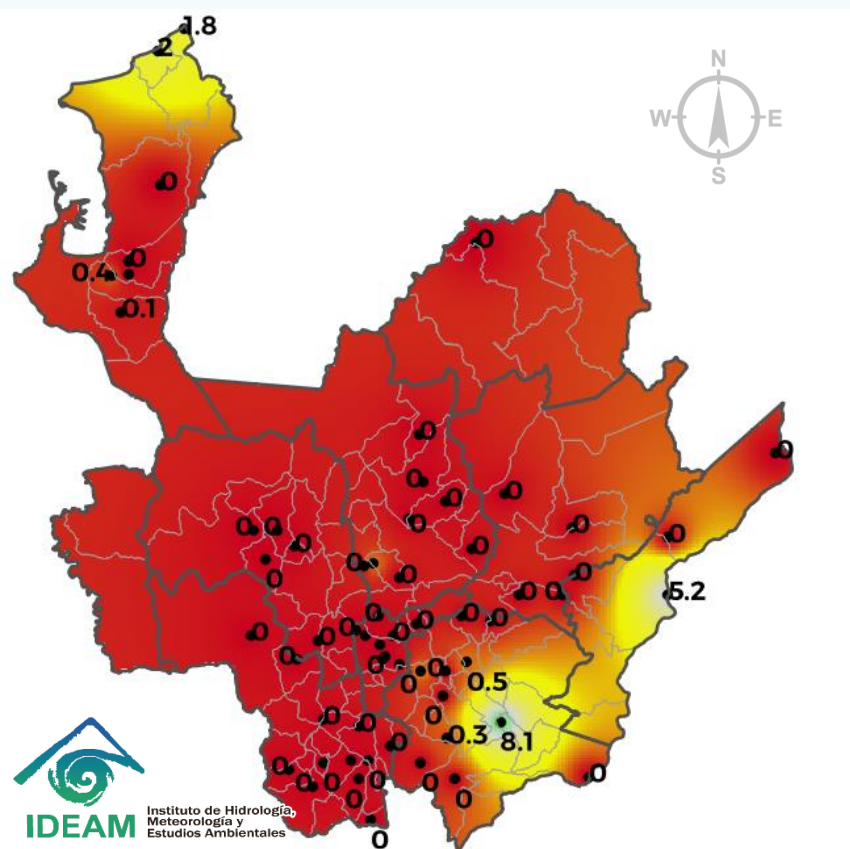
Instituto de Hidrología, Meteorología y Estudios Ambientales

SAN ROQUE MEDELLIN ARBOLETES TÁMESIS BELLO CAREPA VALPARAISO PARTADÓ

PRECIPITACIÓN EN 24 HRS (7:00 AM DE AYER A 7:00 AM DE HOY)



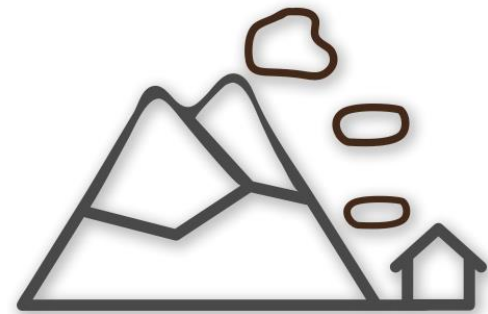
El día de ayer predominó el tiempo seco durante la jornada. Solo se reportaron algunas lloviznas esporádicas en Arboletes con 1,8 mm, Puerto Berrio con 5,2 mm y San Francisco con 8,1 mm.



Deslizamientos

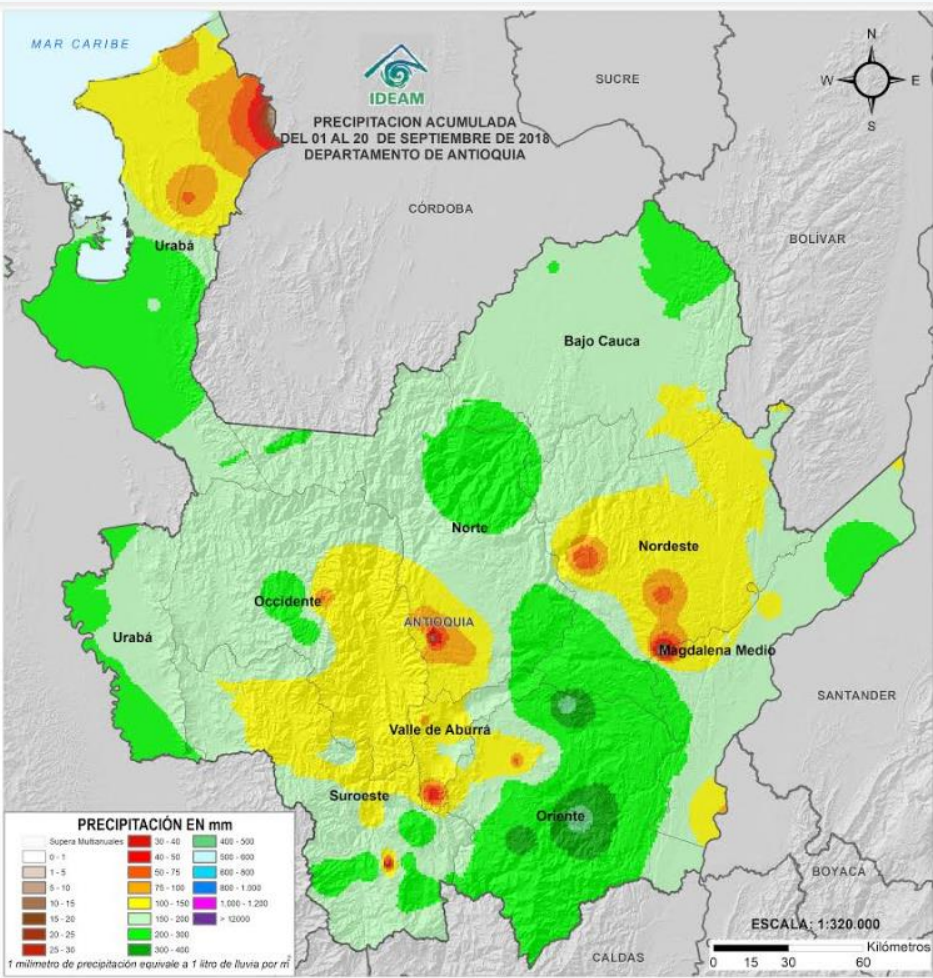
1

Reduce #YoCuidoLasLaderas



1. Verifica si estás ubicado en una zona de movimientos en masa.
2. No compres ni alquiles lotes o viviendas en zonas de ladera.
3. Maneja adecuadamente las aguas lluvia y negras.
4. Construye sólo con asesoría técnica.

#PrevencióndelRiesgo
Juntos cuidamos de Antioquia



LLUVIAS ACUMULADAS EN 1 AL 20 DE SEPTIEMBRE

Entre el 1 y 20 de septiembre el comportamiento de las lluvias acumuladas es el siguiente:

75 - 100 mm: Norte, Urabá, zonas de Occidente y valles de San Nicolás y de Aburrá.

100 mm - 150 mm: Norte, Urabá, Occidente, Suroeste y Aburrá.

150 mm - 200 mm: Atrato Medio, Occidente, bajo Cauca, Nordeste, Norte y Magdalena Medio.

200 mm - 300 mm: Nordeste, Suroeste y Oriente.

NOTA: Recordemos que 1 milímetro de agua recogida en el pluviómetro corresponde a 1 litro caído en un metro cuadrado.

Ejemplo: 10 mm de lluvia = 10 litros de agua en 1 metro cuadrado

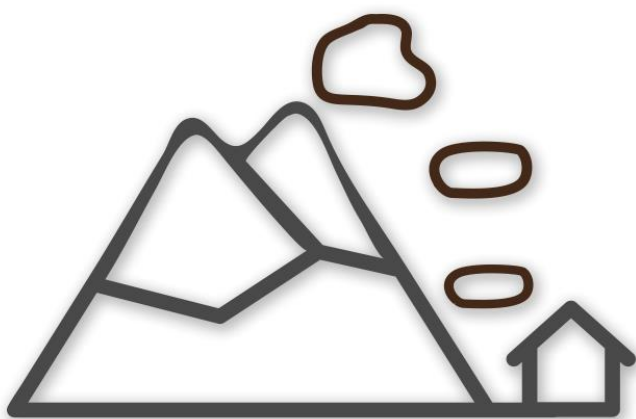
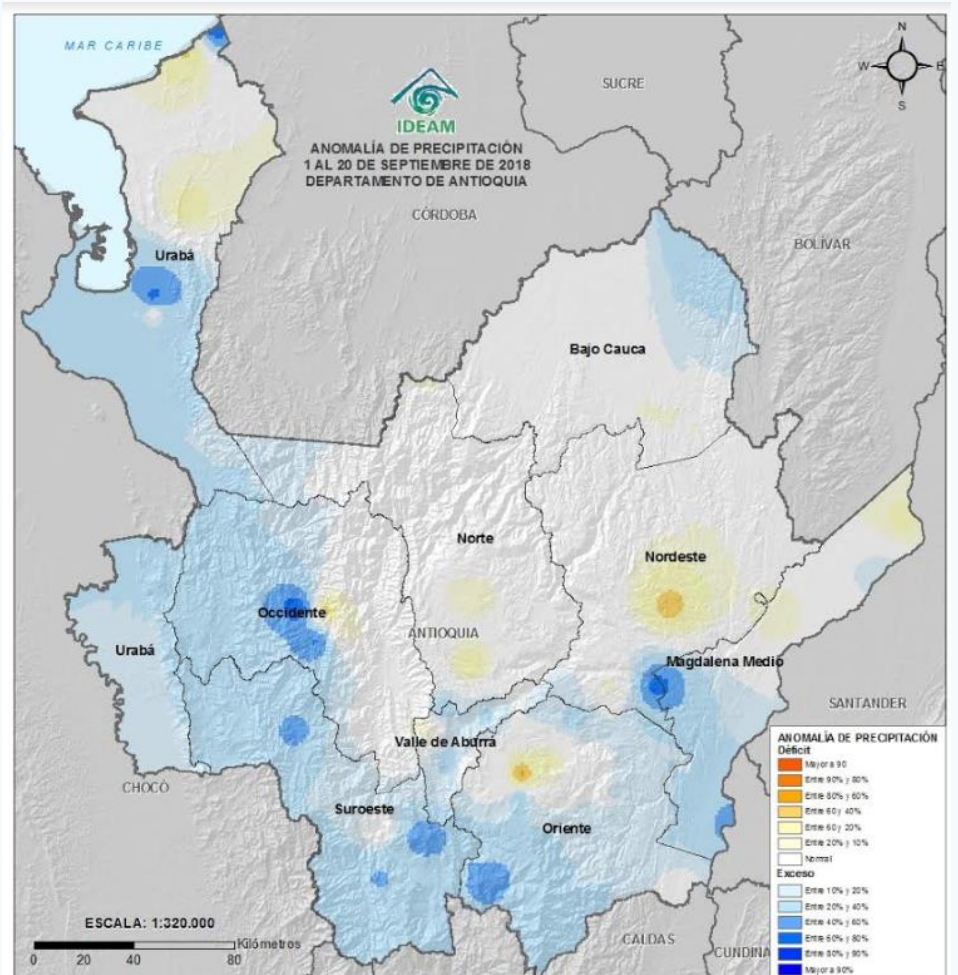
ANOMALIA DE PRECIPITACIÓN DIARIA 1 AL 20 DE SEPTIEMBRE

Este mapa indica si las precipitaciones se han comportado por encima o por debajo de lo normal de acuerdo a valores climatológicos históricos.

Lluvias ligeramente por debajo de lo normal: Urabá, Nordeste y Oriente (Valle de San Nicolás).

Lluvias moderadamente por encima de lo normal: Suroeste, zonas de Occidente, norte de Bajo Cauca, sur de Urabá, Atrato Medio, sur de Magdalena Medio y Oriente.

Lluvias cercanas a lo normal: Norte, Bajo Cauca, zonas de Oriente, norte de Magdalena Medio.



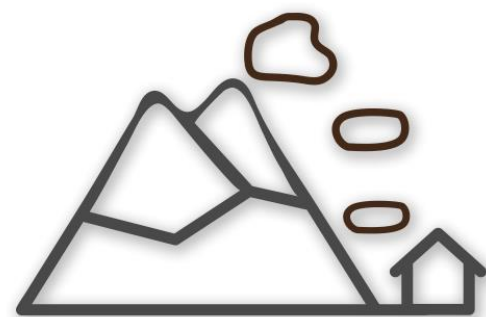
Deslizamientos

#PrevencióndelRiesgo
Juntos cuidamos de Antioquia

Deslizamientos

2

Reduce #YoCuidoLasLaderas



5. Reforesta con especies nativas las zonas de ladera inestables.
6. Realiza mantenimiento periódico de drenajes, canales y filtros.
7. Evita acumulación de escombros y basuras.
8. Si observas fugas de agua informa oportunamente a las autoridades.

#PrevencióndelRiesgo
Juntos cuidamos de Antioquia

ICONOGRAFÍA

ICONO	EVENTO	DEFINICIÓN
	Creciente Súbita	Incremento de los niveles (caudales) de las corrientes, se asocian con escorrentía superficial y aumento de las lluvias en las cabeceras de las cuencas (tanto la principal como la de sus afluentes).
	Incremento Súbitos	Cuando se presentan desembalses por el vertedero de una presa, cuyos caudales van directamente a la corriente ubicada aguas abajo de la misma; los pobladores observan incrementos rápidos de las corrientes aunque éstos NO los asocian con lluvias.
	Niveles Altos	Incremento del nivel de un río cuando estos se aproximan a los umbrales de referencia (amarillo, naranja, rojo); éstos umbrales o niveles de referencia se determinan en cada punto de monitoreo y por esa razón, cuando se mantiene un incremento sostenido, se emiten las respectivas alertas.
	Vendaval	Incremento rápido de la velocidad del viento en un corto lapso de tiempo.
	Oleaje Fuerte	Es el incremento en la altura de las olas debido a un incremento en los vientos y en la presión atmosférica.
	Huracán	Fenómenos meteorológicos que se originan en el océano, ocasionan vientos muy fuertes y lluvias torrenciales. Estos sistemas se desplazan sobre el mar y dependiendo del calor y la humedad pueden fortalecer y convertirse según su velocidad y potencia en una depresión tropical, que dará paso a una tormenta tropical y posteriormente a un huracán
	Tiempo Lluvioso	Evento de lluvia de carácter moderado a fuerte y persistente.
	Granizo	Es un tipo de precipitación sólida en forma de bola de hielo. Generalmente este evento sucede en las tardes.
	Helada Meteorológica	Ocurrencia de una temperatura igual o menor a 0°C a un nivel de 2 metros sobre el nivel del suelo. Lashedadas son más probables cuando se presentan altas temperaturas vespertinas el día anterior, vientos en calma, muy poca nubosidad y baja humedad en el ambiente.
	Avenida Torrencial	Es el aumento del nivel de un río o quebrada que arrastra material, como rocas, árboles o tierra.
	Deslizamientos de tierra	Desplazamiento del terreno, suelo o roca que pueden presentarse en zonas de ladera. Generados por lluvias persistentes, sismos y en mayor proporción por actividades humanas desarrolladas de manera inadecuada.
	Deslizamientos en vías	Vías identificadas con potencialidad de deslizamientos y caídas de rocas.
	Incendios Forestales	Fuego que se propaga sin control, consumiendo material vegetal ubicado en áreas forestales. Generados por rayos, volcanes y en mayor proporción por acciones humanas.
	Sequias	Temporadas de baja disponibilidad de agua debido a la reducción de lluvias, donde la humedad del suelo es baja y disminuyen los ríos, lagos y embalses.
	Niebla	Fenómeno meteorológico en donde diminutas partículas de agua están en suspensión y ocasionan la reducción de visibilidad, muy peligrosa para las operaciones aéreas y el desplazamiento de tráfico terrestre.
	Tormentas Eléctricas	Fenómeno meteorológico con presencia de rayos, truenos y relámpagos, por lo general acompañado de lluvias fuertes y en ocasiones granizo. También existen tormentas secas sin presencia de lluvias.

Síguenos en:

 Instituto IDEAM
Dapard Antioquia

 @IDEAMColombia
@DapardAntioquia

 ideam.instituto
Dapard Antioquia



Instituto de Hidrología,
Meteorología y
Estudios Ambientales